

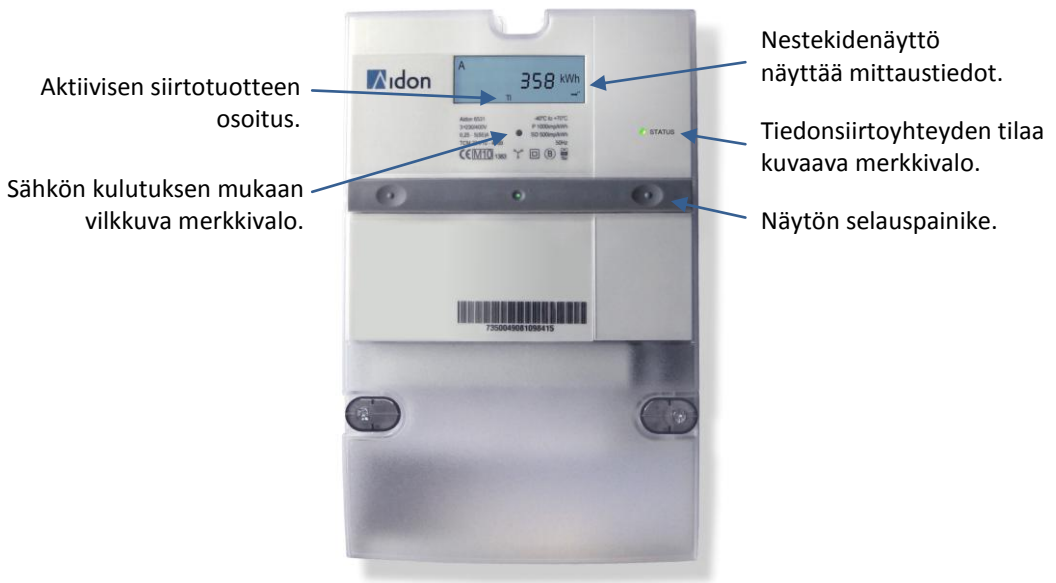
## Lukuohje Aidon 6530 -etäluettaville mittalaitteille

Mittalaite luetaan ja sen toimintoja voidaan ohjata etäyhteyden avulla.

**Sähkötöiden ajaksi sähköt tulee katkaista asunnon pääkytkimestä ja avaamalla työkohteen sulakkeet.**

### Mittalaitteen merkkivalot ja painikkeet

Mittalaitteen merkkivalot	Toimintatila	Toimenpiteet
Merkkivalot eivät pala ja mittalaitteen näytössä ei näy mitään	Mittalaitteella ei ole sähköä.	Tarkistakaa, että pääkytkin on päällä (asento I) ja että sulakkeet ovat ehjät.



Mikäli näytön yläreunassa näkyy varoituskolmio, on kyse vikatilanteesta. Tällöin ottakaa yhteyttä sähköyhtiönne vikanumeroon 020 6066 133.

### Yleissiirto, yö-/yöpäiväsiirto vai kausisiirto?

Löydätte sovitun siirtotuotteen sähkölaskustanne. Käytössä olevan siirtotuotteen tiedot näkyvät näytöllä yksi kerrallaan seuraavan taulukon mukaisesti:

Yleissiirto	Yö-/yöpäiväsiirto	Kausisiirto
1. Kokonaisenergia	1. Päiväenergia T3	1. Talviarkienergia T1
2. Päivämäärä	2. Yöenergia T4	2. Muu aikaenergia T2
3. Kellonaika	3. Päivämäärä	3. Päivämäärä
	4. Kellonaika	4. Kellonaika

Näiden lisäksi näytön selauspainikkeella saadaan näkyville kokonaisenergia sekä tuoterekisterien T1-T4 (näytön yläreunassa muodossa 01-04 tai t1-t4) kulutuslukemat.

Jos siirtotuotteenne on yö-/yöpäivä- tai kausisiirto, varaavat laitteet, kuten lämminvesivaraaja, kytkeytyvät päälle vaihtelevalla 1–60 minuutin viiveellä kello 22 jälkeen. Kytkeytymisviiveestä huolimatta edullisemman ajan energiamittaus käynnistyy sovittuun aikaan.